

EXTRAÍDO DE LA PUBLICACIÓN DE MANUEL BELMONTE “ENSEÑAR A INVESTIGAR” EDITADA EN 2011 POR EDICIONES MENSAJERO (ISBN: 978-84-271-3218-4), PAG. 36 A 44

Desglose del proceso de investigación

Cada una de las áreas o etapas que conforman el método científico está constituida por diversas fases con una finalidad muy determinada y específica. Se pueden representar brevemente de forma gráfica resaltando al mismo tiempo la secuencia a seguir. En el diagrama siguiente los pasos se indican con una notación que se utilizará más adelante: F4, F5... Su consulta puede ayudaros a captar rápidamente los pasos a seguir.

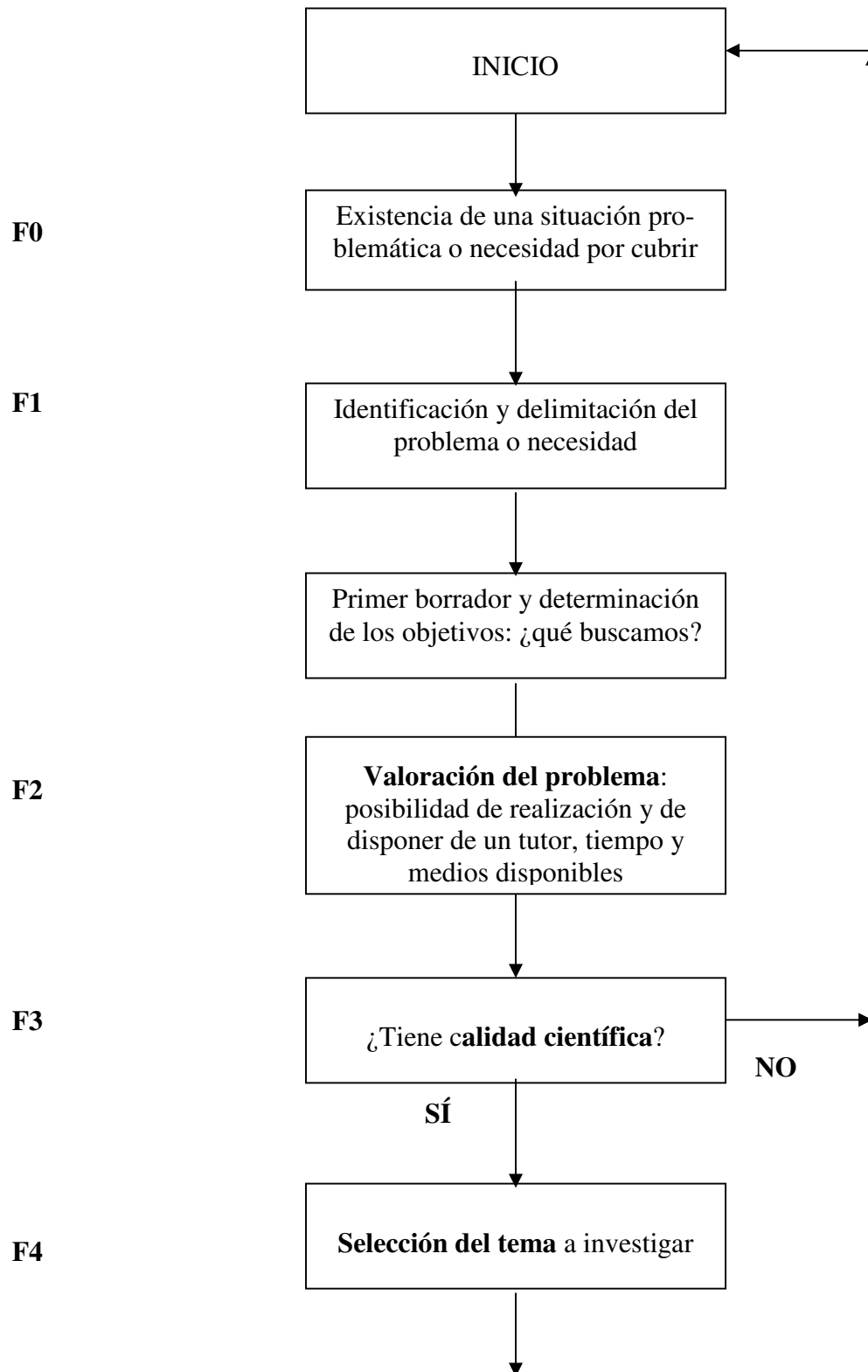
El resto de apartados de este capítulo está dedicado a comentar con detalle cada una de las fases. También se os proporciona todo tipo de sugerencias, consejos, procedimientos para conseguir desarrollar cada una de dichas fases con la mayor calidad posible. Todo el material incluido en cada uno de los apartados ha sido utilizado con provecho durante varios años por alumnado del autor.

En el IV –dedicado a la redacción de la Memoria- podéis encontrar más detalles y ejemplos concretos relacionados con cada una de las fases del proceso a seguir en una investigación. Han sido extraídos de trabajos realizados por personas de vuestra misma edad o similar y que ha sido alumnado del autor

Si se desea consultar otras variantes del proceso a seguir en una investigación se puede consultar el anexo 8.

ÁREA PROBLEMÁTICA

ETAPA DE PLANTEAMIENTO DEL PROBLEMA



ETAPA DE PROSPECCIÓN

F5

Revisión bibliográfica



Base teórica (**fundamentos teóricos**) y **estado de la cuestión**



¿Está resuelto el problema?

NO



SI



Redacción de un informe



FIN DE LA TAREA

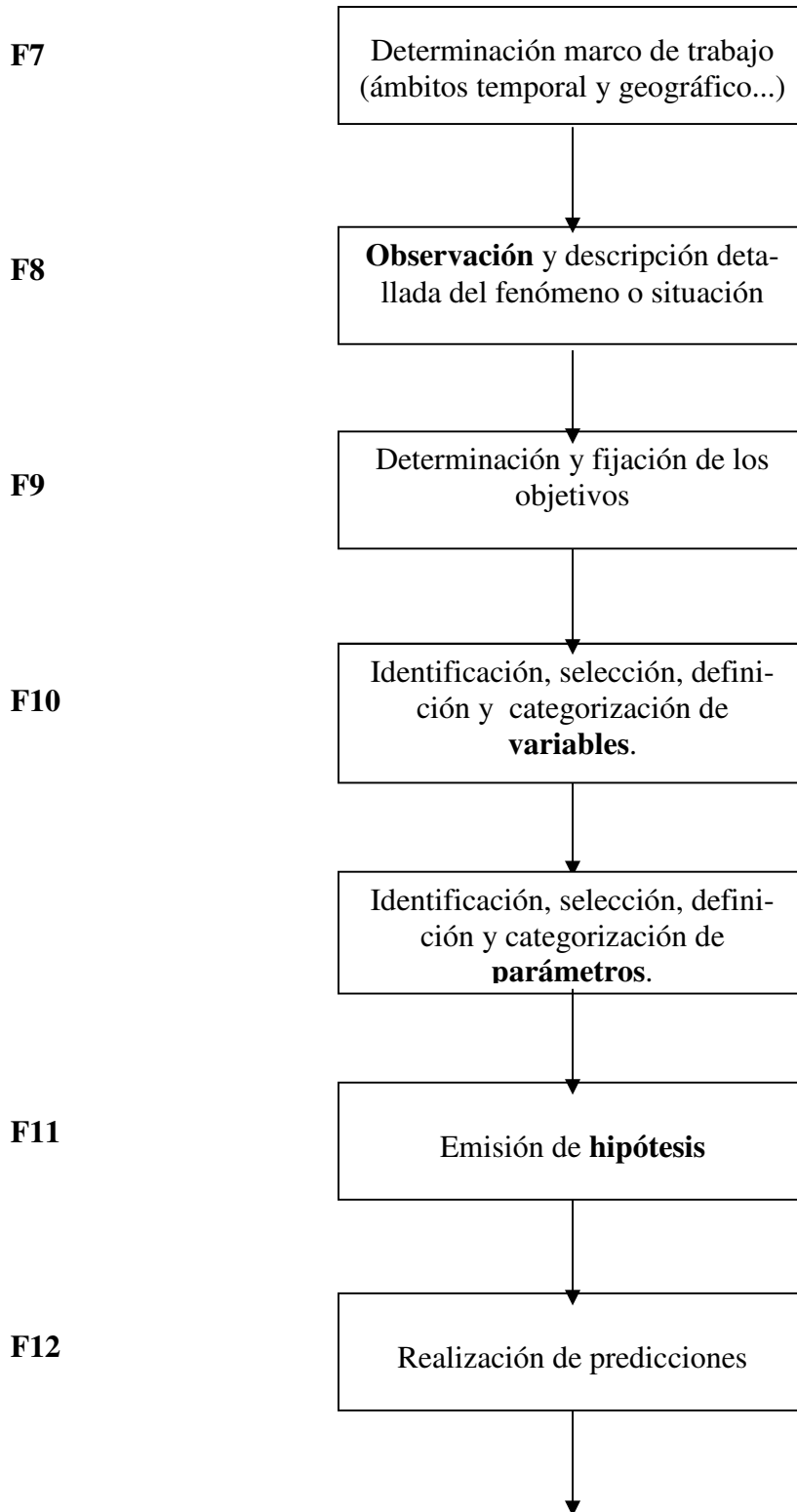
F6



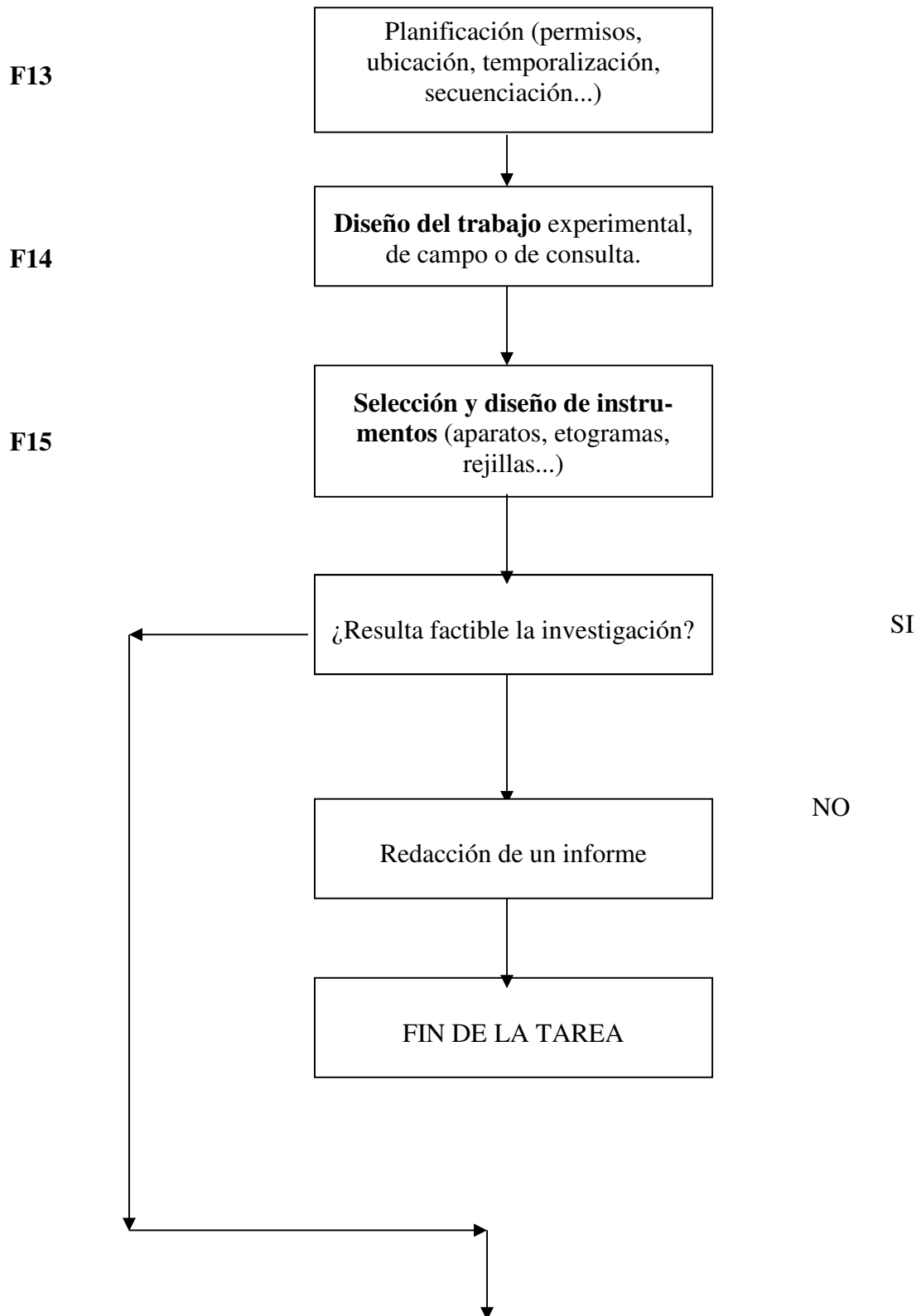
Enunciado preciso del problema



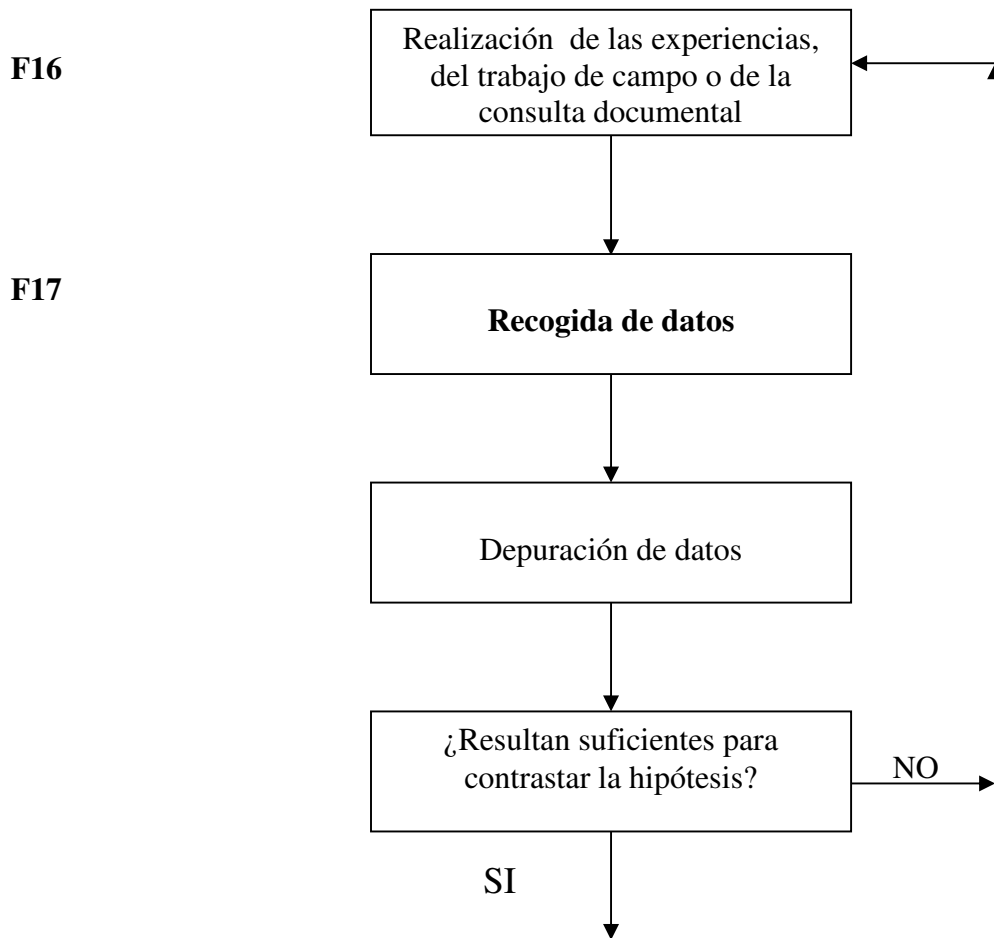
ÁREA DE PLANIFICACIÓN PREVIA O DE PREPARACIÓN
ETAPA DE PLANIFICACIÓN



ETAPA DE DISEÑO DE LA INVESTIGACIÓN



ÁREA DE DESARROLLO DE LA INVESTIGACIÓN



ÁREA DE INTERPRETACIÓN

ETAPA DE TRATAMIENTO DE DATOS

F18

Planificación del análisis de datos

F19

Procesamiento: manipulación y organización en **tablas, gráficas y gráficos**

F20

Análisis de los datos buscando tendencias, pautas o secuencias

ETAPA DE REFLEXIÓN SOBRE LA INVESTIGACIÓN

F21

Generalización: **Elaboración de leyes empíricas**

F22

Determinación y explicación de su marco de referencia y limitaciones

¿Se valida la hipótesis?

NO

SI

